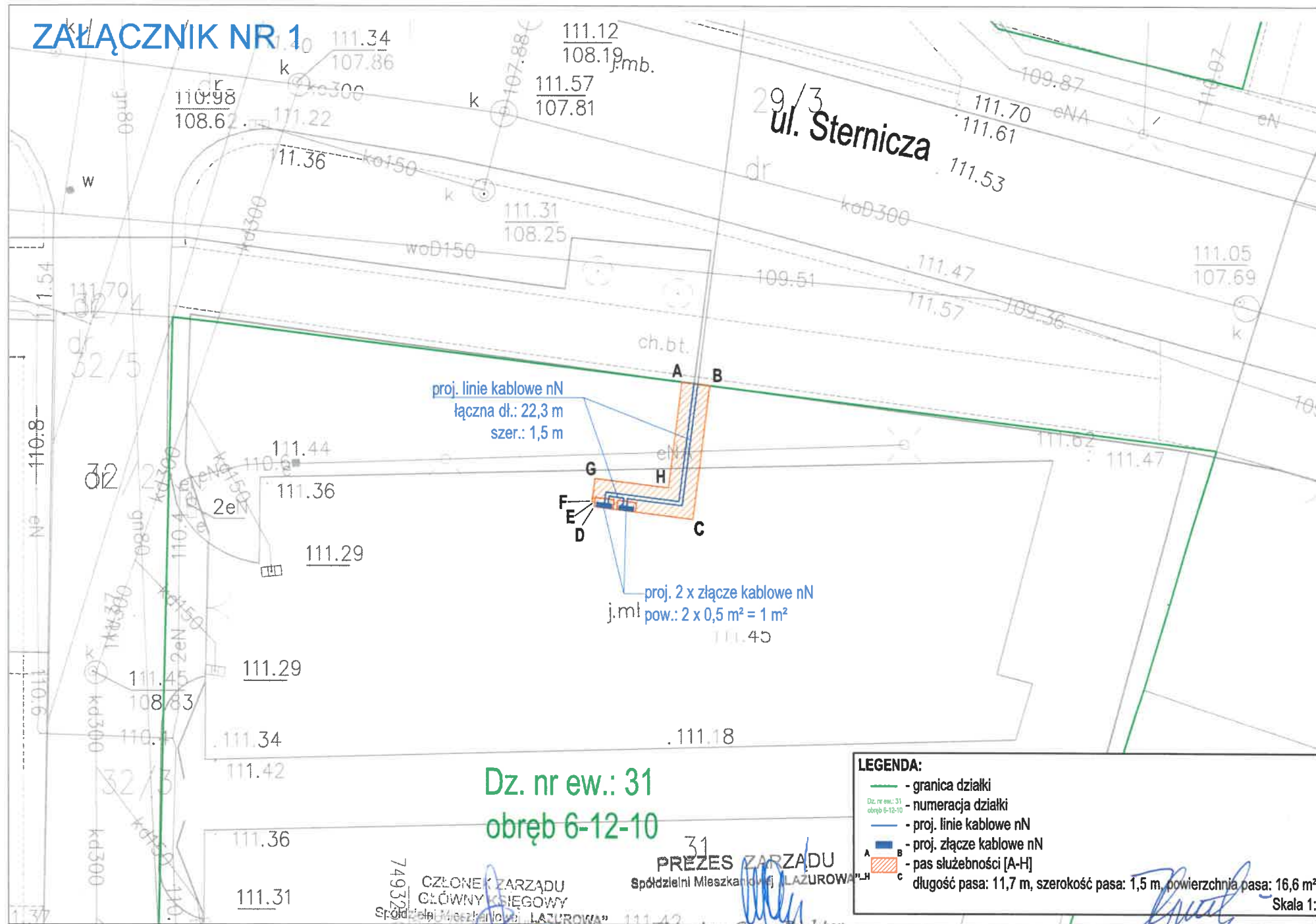
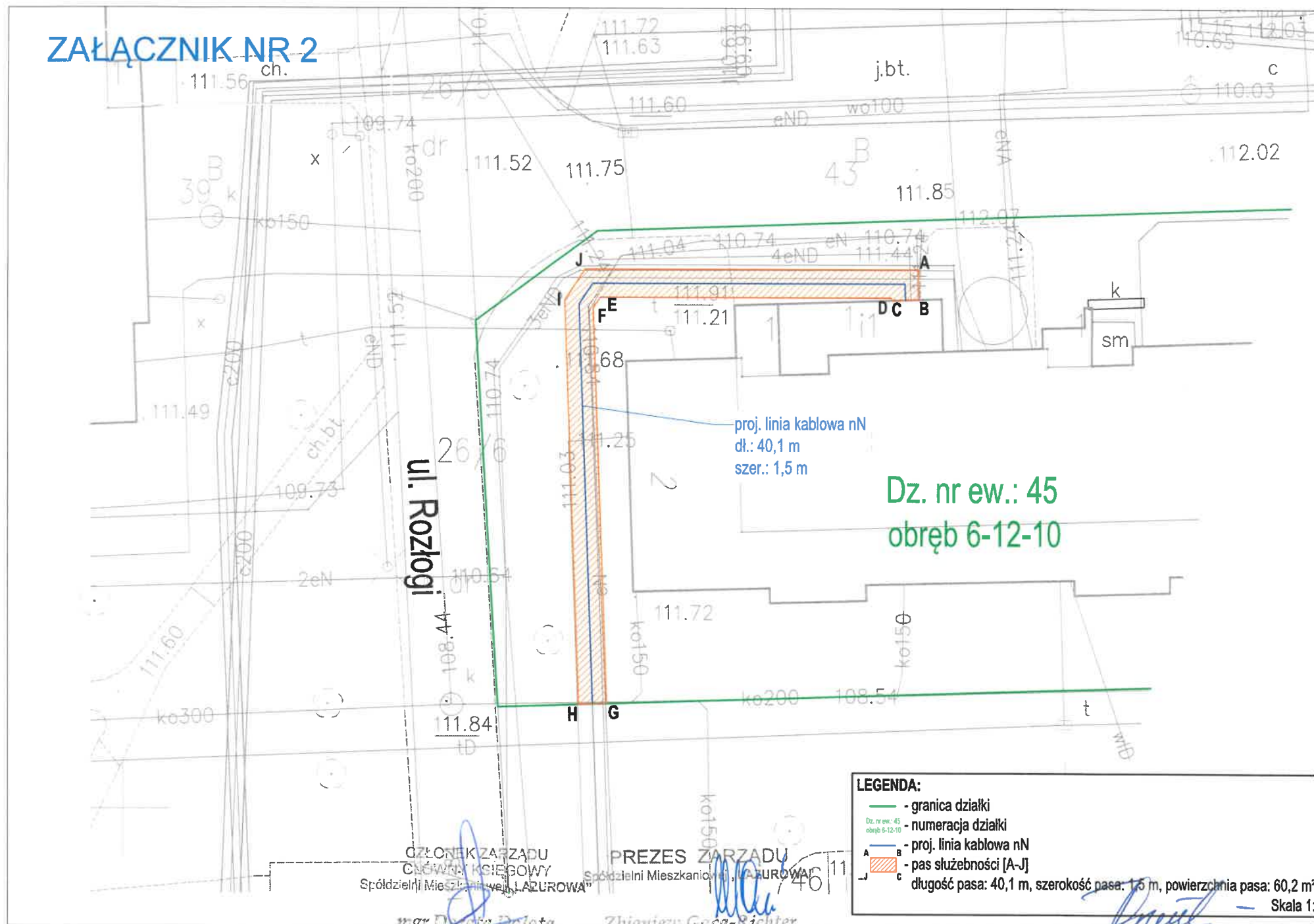


ZAŁĄCZNIK NR 1



ZAŁĄCZNIK NR 2



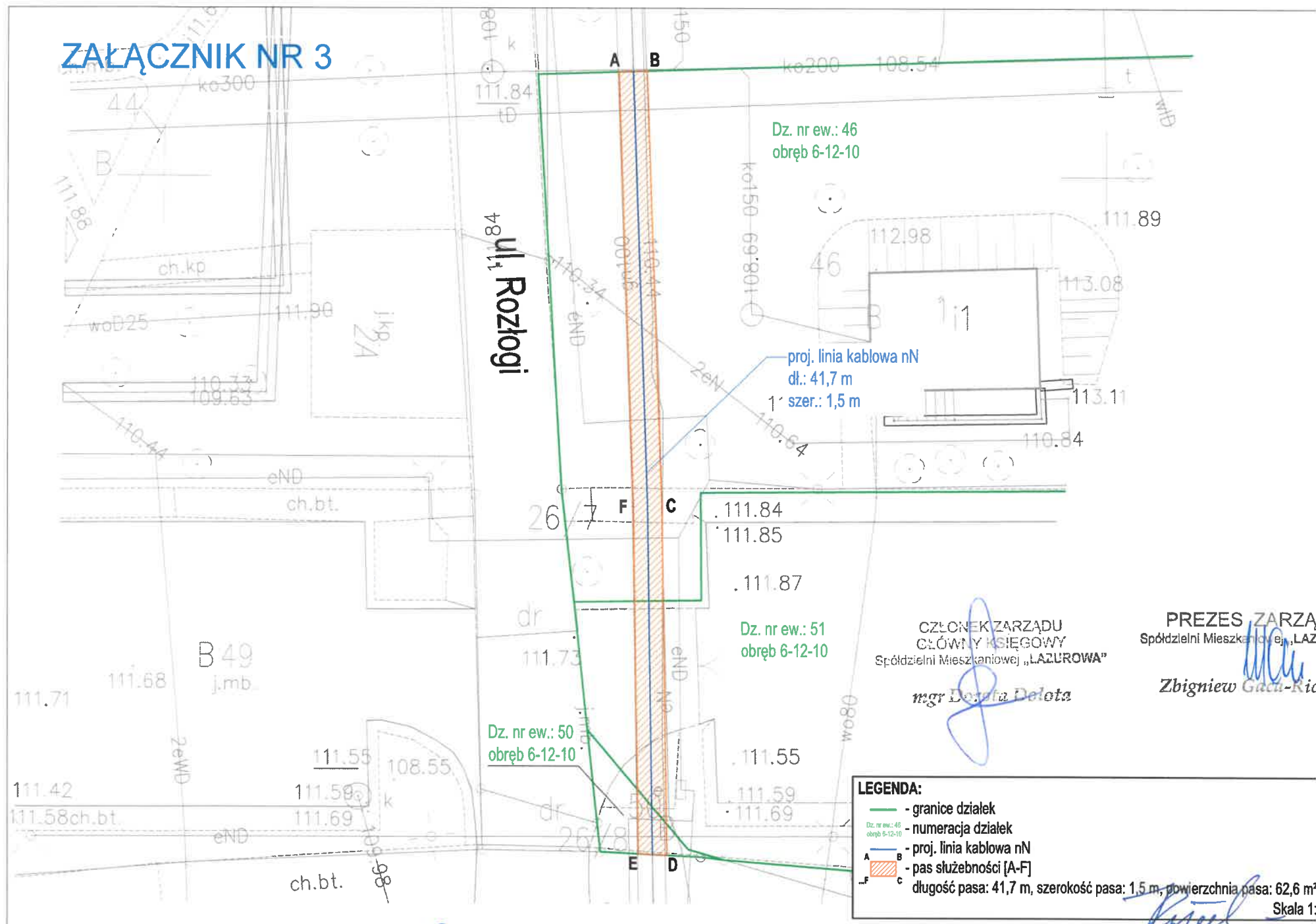
członek zarządu
CROWNA KCIĘGOWY
Spółdzielni Mieszkaniowej "AZUROWA"

PREZES ZARZĄDU
Spółdzielni Mieszkaniowej "AZUROWA"

mgr Dariusz Baleta

Zbigniew Gaca-Richter

ZAŁĄCZNIK NR 3



ZAŁĄCZNIK NR 4

ul. Sternicza

Dz. nr ew.: 52
obręb 6-12-10

proj. linia kablowa nN
dł.: 64,3 m
szer.: 1,5 m

LEGENDA:

- granica działki
- numeracja działki
- proj. linia kablowa nN
- pas służebności [A-H]
- długość pasa: 64,3 m, szerokość pasa: 1,5 m, powierzchnia pasa: 96,5 m²

Skala 1:

CZŁONEK ZARZĄDU
CŁOWNY KSIĘGOWY
Spółdzielni Mieszkaniowej „LAZURÓWA”

PREZES ZARZĄDU
Spółdzielni Mieszkaniowej „LAZURÓWA”

mgr Dariusz Dotoliński

Zbigniew Gaci-Richter

ul. Sternicza

proj. linia kablowa nN
dł.: 13,5 m
szer.: 1,5 m

Dz. nr ew.: 56
obręb 6-12-10

LEGENDA:

- granica działki
- numeracja działki
- proj. linia kablowa nN
- pas służebności [A-F]
- długość pasa: 13,5 m, szerokość pasa: 1,5 m, powierzchnia pasa: 20,2 m²

Skala 1:2

CZŁONEK ZARZĄDU
GŁÓWNY KSIĘGOWY
Spółdzielni Mieszkaniowej „LAZUROWA”

mgr Dorota Dolota

PREZES ZARZĄDU
Spółdzielni Mieszkaniowej „LAZUROWA”

Zbigniew Gaca-Richter

ul. Sternicza

LEGENDA:

- granica działki
 Dział nr ew. 57
 obręb 6-12-10 - numeracja działki
 A — proj. linia kablowa nN
 B — pas służebności [A-F]
 C — długość pasa: 3,3 m, szerokość pasa: 1,5 m, powierzchnia pasa: 5 m²
 F

Skala 1:250

PREZES¹¹¹ ZARZADU⁵³
 oddzielni Miezkaniowej LAZURCWA'

Zbigniew Gaca-Richter