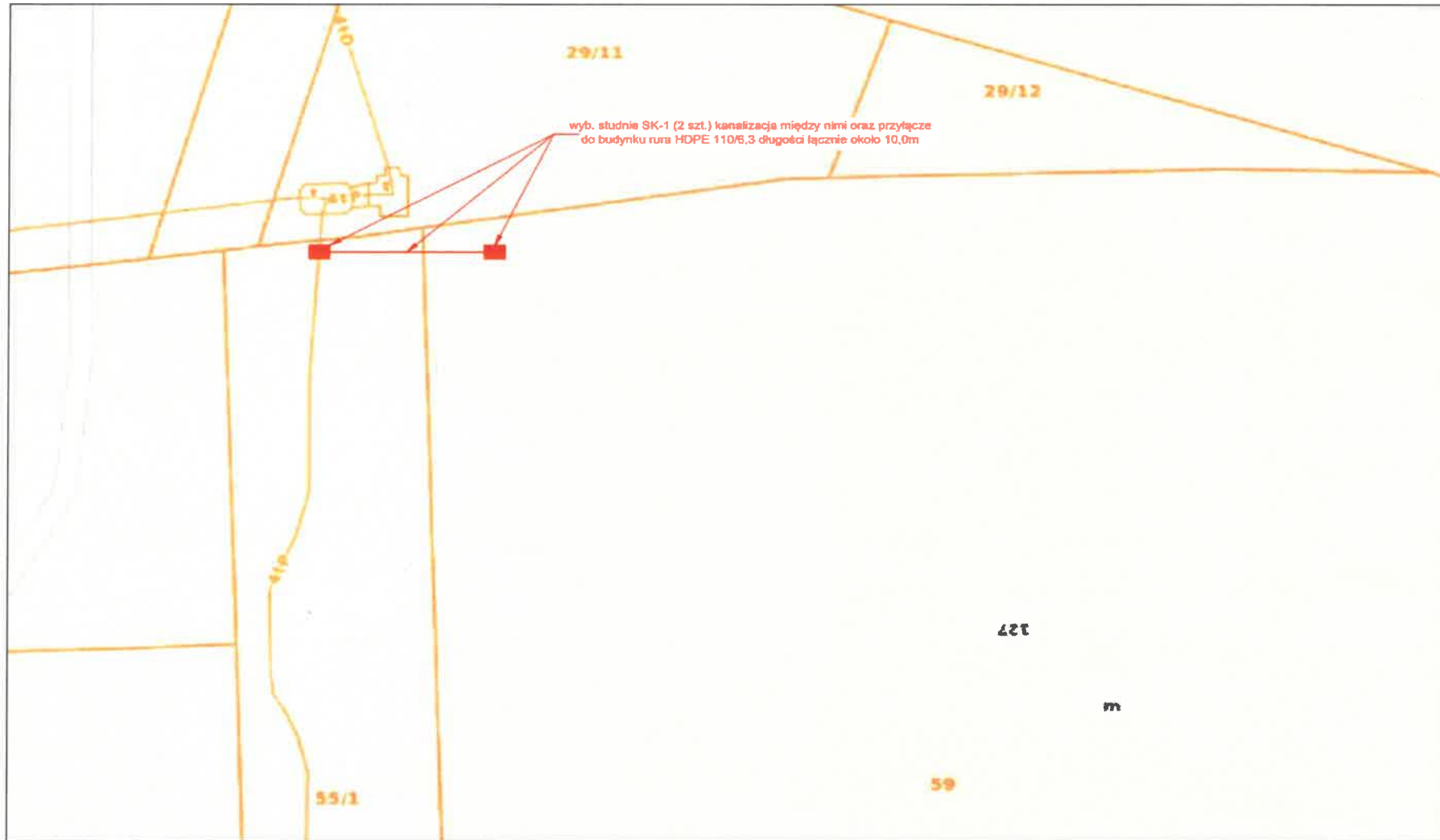


Trasa służebności przesyłu dla firmy Orange S.A. o długości ok. 10 m i szerokości 1,5 m

Dotyczy wykonanego przyłącza teletechnicznego do budynku przy ul. Sterniczej 127 w Warszawie – inwestycja „Lazurowa Przystań”.



LEGENDA:  TRASA PRZESYŁU / SŁUŻEBNOŚCI





CZŁONEK ZARZĄDU
GŁÓWNY KSEGOUY
Spółdzielni Mieszkaniowej „LAZUROWA”
mgr Dorota Dolata

PREZES ZARZĄDU
Spółdzielni Mieszkaniowej „LAZUROWA”
Zbigniew Gaca Richter