

Zarząd	2 etaty
Pracownicy administracyjni	18,5 etatu
Pracownicy fizyczni	9 etatów
RAZEM	29,5 etatu

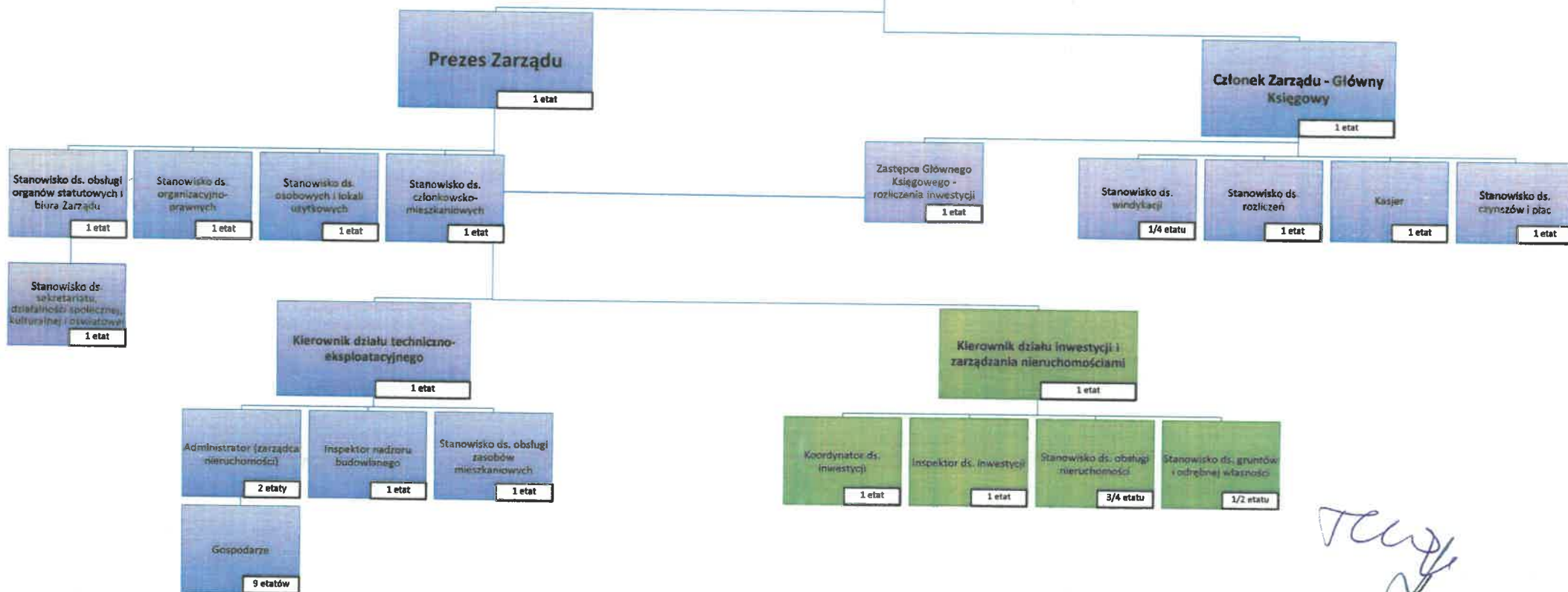


CZŁONEK ZARZĄDU
GŁÓWNY KSIĘGOWY
Spółdzielni Mieszkaniowej „LAZUROWA”

mgr Dorota Dołota

PREZES ZARZĄDU
Spółdzielni Mieszkaniowej „LAZUROWA”

Zbigniew Gaca-Richter



TCW