

**UCHWAŁA NR 13/2020/Część II**  
**z dnia 12.09.2020 roku Walnego Zgromadzenia Spółdzielni Mieszkaniowej**  
**„Lazurowa” z siedzibą w Warszawie w sprawie wyrażenia zgody na nabycie**  
**nieruchomości w celu zrealizowania inwestycji Lazurowe Centrum**

Na podstawie § 41 pkt 13) Statutu Spółdzielni Mieszkaniowej „Lazurowa”, Walne Zgromadzenie niniejszym uchwała, co następuje.

§ 1.


1. Wyraża się zgodę na nabycie prawa użytkowania wieczystego ustanowionego na nieruchomości, składającej się z działki nr 22/1 w obrębie 6-12-10, o obszarze 52 m<sup>2</sup>, wraz z prawem własności posadowionego na tej nieruchomości budynku handlowo-usługowego, dla której w Sądzie Rejonowym dla Warszawy-Mokotowa w Warszawie Wydział VI Ksiąg Wieczystych prowadzona jest księga wieczysta nr WA1M/00037673/0, która jest niezbędna do zrealizowania inwestycji Lazurowe Centrum.
2. Załącznikiem do niniejszej uchwały jest mapa przedstawiająca nieruchomość opisaną w ust. 1 powyżej.
3. Zobowiązuje się Zarząd Spółdzielni do podjęcia negocjacji z użytkownikami wieczystymi ww. nieruchomości w zakresie warunków nabycia prawa użytkowania wieczystego wraz z własnością budynku. Po zaakceptowaniu przez Radę Nadzorczą projektu wynegocjowanej umowy wyraża się zgodę na zawarcie tej umowy przez Zarząd Spółdzielni.

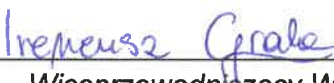
§ 2.

Uchwała wchodzi w życie z dniem podjęcia.

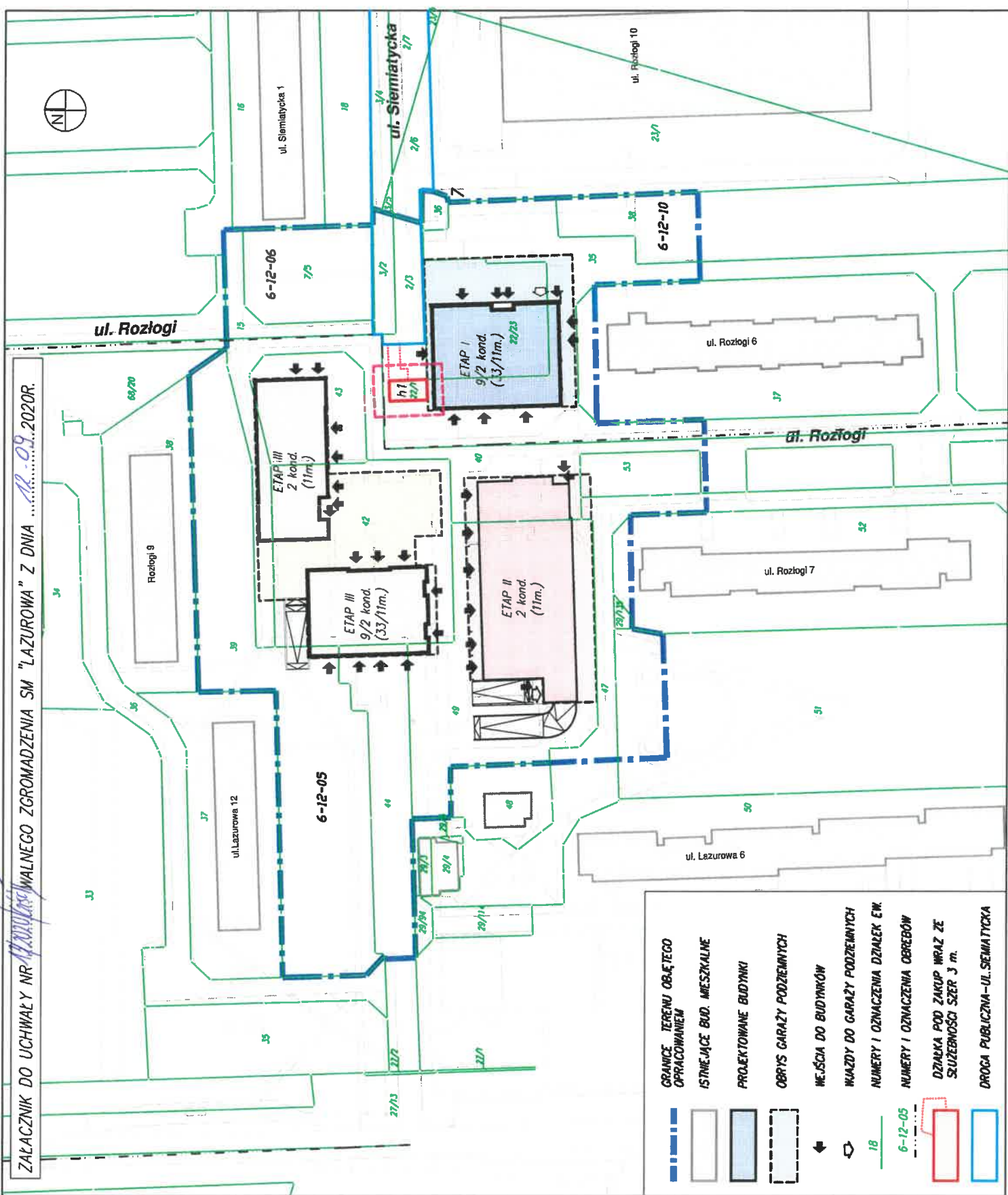
za podjęciem uchwały głosowało: 28 osób

przeciwko podjęciu uchwały głosowało: 6 osób

  
\_\_\_\_\_  
Przewodniczący Walnego Zgromadzenia

  
\_\_\_\_\_  
Wiceprzewodniczący Walnego  
Zgromadzenia

ZALACZNIK DO UCHWALY NR *1209* WALTNEGO ZGROMADZENIA SM "LAZUROWA" Z DNIA *12.09.2020R.*



	GRANICE TERENU OBJĘTEGO OPRACOWANIEM
	ISTNIEJĄCE BUD. MIESZKALNE
	PROJEKTOWANE BUDYNKI
	OBRYSY GARAZÓW PODZIEMNYCH
	WEJŚCIA DO BUDYNKÓW
	WIAZDY DO GARAZÓW PODZIEMNYCH
	NUMERY I OZNACZENIA DZIAŁEK EW.
	NUMERY I OZNACZENIA OBRĘBÓW
	DZIAŁKA POD ZAKUP WRAZ ZE SZCZEGÓLNOŚCI SZER 3 m.
	DROGA PUBLICZNA - UL. SIEMIATYCKA

*Grabe*

*W. J. J.*