

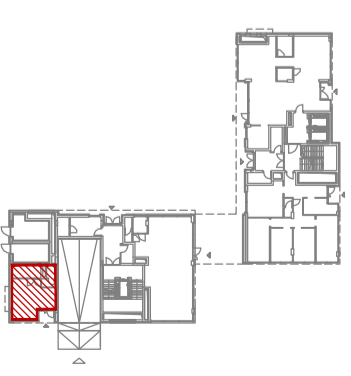
**INWESTYCJA:**

BUDYNEK MIESZKALNY  
WIELORODZINNY Z USŁUGAMI I GARAZEM  
PODZIEMNYM WRAZ Z INFRASTRUKTURĄ  
TECHNICZNĄ I DROGOWĄ  
ul. Sternicza, Warszawa

**PROJEKTANT:**

MFA Konsorcjum  
arch. Włodzimierz Tracz,  
arch. Piotr Pisarczyk  
ul. Pelca 4, 25-515 Kielce

**SCHEMAT KONDYGNACJI:**



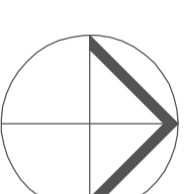
**LEGENDA:**

- WYSOKOŚĆ PARAPETÓW: 40cm
- ŚCIANKI DZIAŁOWE NADAJĄCE SIĘ DO DEMONTAŻU
- ŚCIANY BEZ MOŻLIWOŚCI ROZBIÓRKI
- ŚCIANY / SŁUPY KONSTRUKCYJNE (ZELBETOWE)
- LINIA PODCIĄGU
- GRZEJNIK
- INSTALACJE WENTYLACJI

**INSTALACJE ELEKTRYCZNE I TELETECHNICZNE**

- GNIAZDO WTYKOWE 230V PODWOJNE
- GNIAZDO WTYKOWE 230V HERMETYCZNE, POJEDYNGCZE
- ŁĄCZNIK JEDNOBIEGUNOWY
- WYPUST SUFITOWY POJEDYNCZY
- OPRAWA OŚW. LED ZEWNĘTRZNA
- OPRAWA OŚW. LED ZEWNĘTRZNA
- OŚWIETLENIE EWAKUACYJNE
- TABLICA LOKALI USŁUGOWYCH
- SYGNALIZATOR AKUSTYCZNY
- CZUJKA DYMU I CIEPŁA
- ELEMENT KONTROLNO-STERUJĄCY
- RĘCZNY OSTRZEGACZ POŻAROWY

**PLAN SYTUACYJNY:**



**SKALA 1:100**

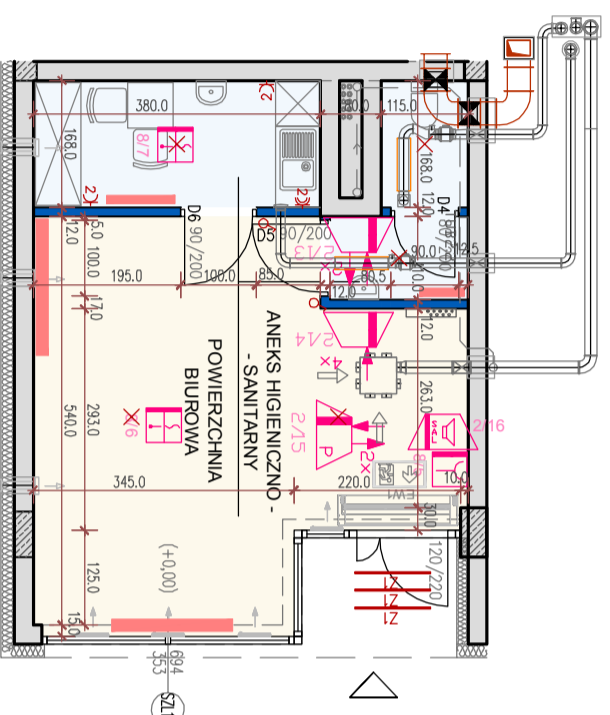


**RODZAJ I POWIERZCHNIA POMIESZCZEN:**

POWIERZCHNIA BIUROWA	26,55m <sup>2</sup>
ANEKS HIGIENICZNO - SANITARNY	10,67m <sup>2</sup>
POW. UŻYTKOWA RAZEM	37,22m <sup>2</sup>

**DANE:**

NR LOKALU	B2.L12
KONDYGNACJA	PARTER
POWIERZCHNIA	37,22m <sup>2</sup>
SKALA	1:100
DATA	PAŹDZIERNIK 2019



POWIERZCHNIA UŻYTKOWA LICZONA JEST WG NORMY PN-ISO 9836:1997. ZGODNIE Z NIĄ DO POWIERZCHNI LOKALU WLICZONO ŚCIANKI DZIAŁOWE NADAJĄCE SIĘ DO DEMONTAŻU. POWIERZCHNIE MOGĄ ULEC ZMIANIE. WYMIARY I WYSOKOŚCI POMIESZCZEŃ NIE UMWZGLĘDNIAJĄ TYNKÓW WEWNĘTRZNYCH, ODNOSZĄ SIĘ DO ŚCIAN W STANIE SUROWYM. NINIEJSZE DANE SĄ POGŁĄDOWE I MOGĄ ODBIEGAĆ OD REALIZACJI. POMIARÓW POD ZAKUP MEBLI, URZĄDZEŃ I WYPOSAŻENIA NALEŻY DOKONAĆ Z NATURY. PO ZAKOŃCZENIU REALIZACJI, ELEMENTY ARANŻACJI MIESZKANIA (DRZWI WEWNĘTRZNE, MEBLE, CERAMIKA SANITARNA, SPRZĘT AGD I RTV) NIE STANOWIĄ OFERTY HANDLOWEJ. PROJEKT NIE STANOWI OFERTY W ROZUMIENIU PRZEPISÓW KODEKSU CYWILNEGO.