

INWESTYCJA:

BUDYNEK MIESZKALNY WIELORODZINNY Z USŁUGAMI I GARAZEM PODZIEMNYM WRAZ Z INFRASTRUKTURĄ TECHNICZNĄ I DROGOWĄ
ul. Sternicza, Warszawa

PROJEKTANT:

MFA Konsorcjum
arch. Włodzimierz Tracz,
arch. Piotr Pisarczyk
ul. Pelca 4, 25-515 Kielce

SCHEMAT KONDYGNACJI:



RODZAJ I POWIERZCHNIA POMIĘSZCZEŃ:

POZIOM 1. MIESZKANIA	POZIOM 2. MIESZKANIA
HOL	3.15m ²
SALON Z ANEKSEM KUCHENNYM	28.55m ²
WC	1.75m ²
ŁAZIENKA 1	3.08m ²
SYPIALNIA 1	17.52m ²
POZIOM 2. MIESZKANIA	
KORYTARZ	10.29m ²
GARDEROBA	1.69m ²
POKÓJ	10.82m ²
SYPIALNIA 2	14.37m ²
SYPIALNIA 3	19.21m ²
ŁAZIENKA 2	6.15m ²
POW. UŻYTKOWA RAZEM	116.58m ²
LOGGIA 1	6.17m ²
LOGGIA 2	3.74m ²
LOGGIA 3	3.74m ²

DANE:

NR MIESZKANIA	B1.2
KONDYGNACJA	II/III
POWIERZCHNIA	116.58m ²
LICZBA POKOI	5
SKALA	1:100
DATA	PAŹDZIERNIK 2019

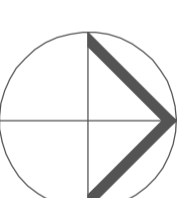
LEGENDA:

- WYSOKOŚĆ PARAPETÓW: 40cm
- ŚCIANKI PROPONOWANE NIESTANDARDZIE W STANDARDZIE
 - ŚCIANKI DZIAŁOWE NADAJĄCE SIĘ DO DEMONTAŻU
 - ŚCIANY BEZ MOŻLIWOŚCI ROZBIÓRKI
 - ŚCIANY / SŁUPY KONSTRUKCYJNE (ŻELBETOWE)
 - LINIA PODCIĄGU (OBNIŻENIE STROPU)
 - GRZEJNIK
 - GRZEJNIK DRABINKOWY
 - ROZDZIELACZ C.O.
 - KUCHNIA ELEKTRYCZNA
 - LODOWKA
 - ZMYWARKA
 - PRAŁKA

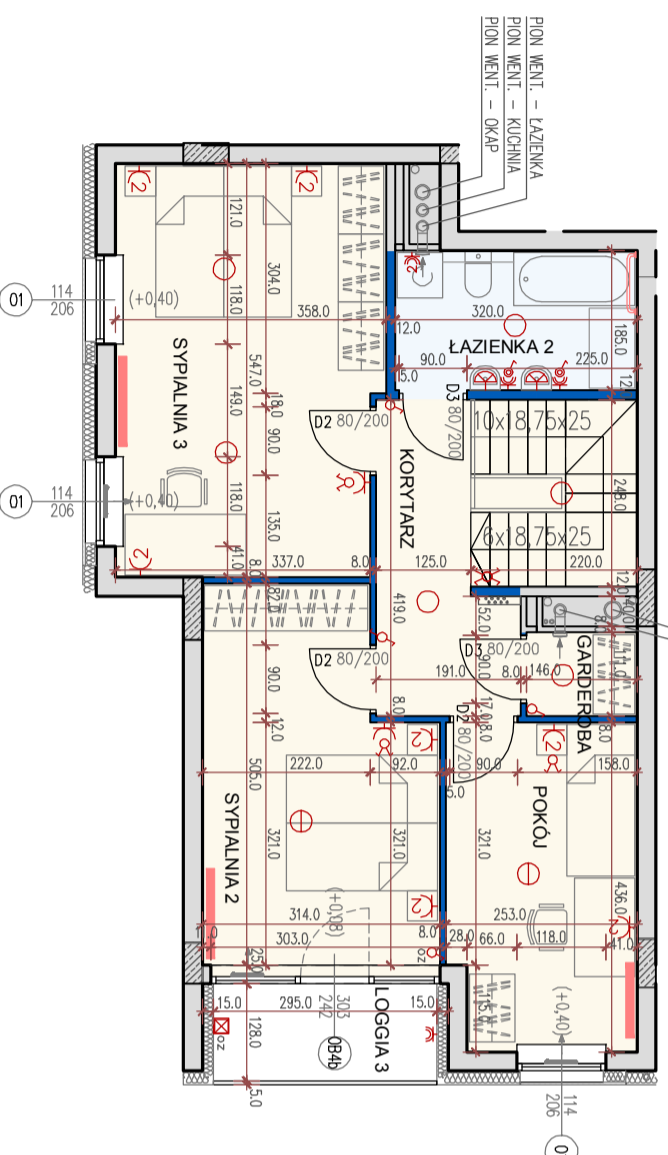
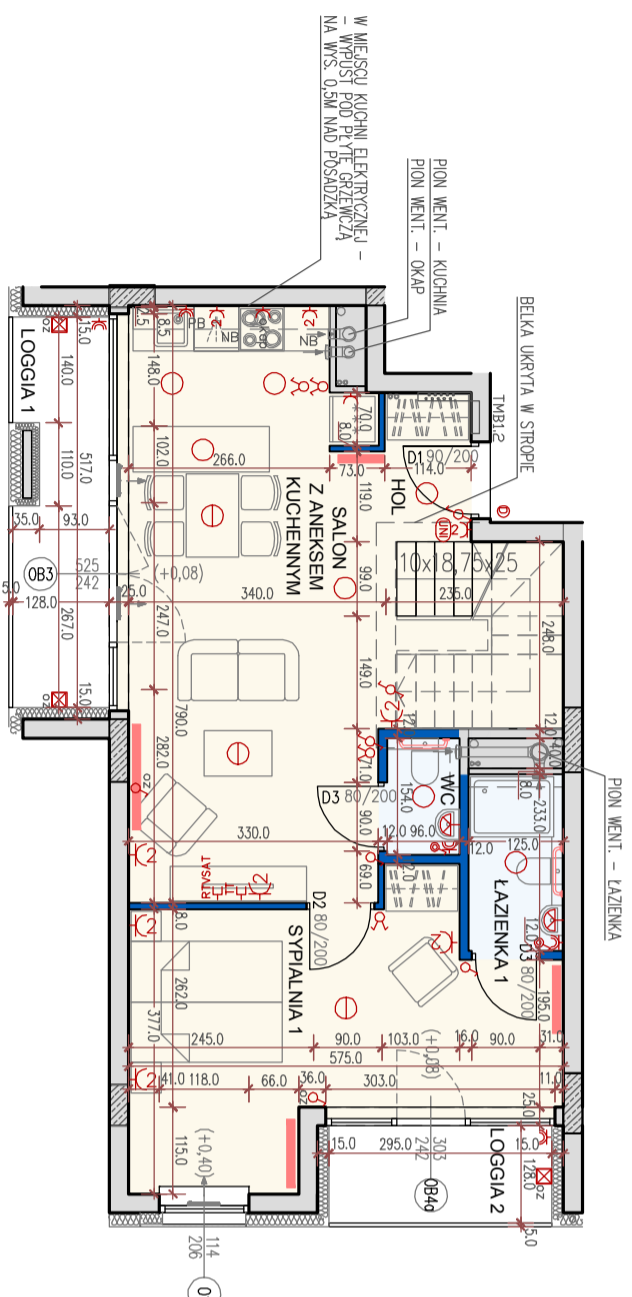
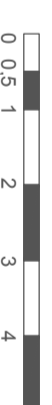
INSTALACJE ELEKTRYCZNE I TELETECHNICZNE

- TM TABLICA MIESZKANIOWA
- WYPUST ŚCIENNY - KINKIET
- WYPUST SUFITOWY POJEDYNCZY
- WYPUST SUFITOWY - ŻYRANDOL
- OSWIETLENIE LOGGII - KINKIET
- ŁĄCZNIK JEDNOBIEGUNOWY
- ŁĄCZNIK ŚWIECZNIKOWY
- ŁĄCZNIK SCHODOWY
- ŁĄCZNIK KRZYŻOWY
- PRZYGIŚK DZWONKOWY
- DOMOFON
- GNIAZDO WTYKOWE 230V
- POJEDYŃCZE
- GNIAZDO WTYKOWE 230V
- PODWOJNE
- GNIAZDO WTYKOWE 230V
- HERMETYCZNE, POJEDYŃCZE
- GNIAZDO WTYKOWE 230V
- HERMETYCZNE, PODWOJNE
- NB - gniazdo nad białem PB - gniazdo pod białem
- RTV/SAT/TT GNAZDO RTV / TT

PLAN SYTUACYJNY:



SKALA 1:100



POWIERZCHNIA UŻYTKOWA MIESZKAŃ LICZONA JEST WG NORMY PN-ISO 9836:1997, ZGODNIE Z NIĄ DO POWIERZCHNI LOKALU W LICZONO ŚCIANKI DZIAŁOWE NADAJĄCE SIĘ DO DEMONTAŻU. POWIERZCHNIE MOGĄ ULEC ZMIANIE. WYMIARY I WYSOKOŚCI POMIĘSZCZEŃ NIE UMWZGLĘDNIJĄ TYNKÓW WEWNĘTRZNYCH, ODNOSZĄ SIĘ DO ŚCIAN W STANIE SUROWYM. W PROJEKCIE ZAKOŃCZONO TYNKI O GRUBOŚCI OK. 1.5CM. NINIEJSZE DANE SĄ POGŁADOWE I MOGĄ ODBIEGAĆ OD REALIZACJI. POMIARÓW POD ZAKUP MEBLI, URZĄDZENI I WYPOSAŻENIA NALEŻY DOKOŃCZĄĆ Z NATURY. PO ZAKOŃCZENIU REALIZACJI, ELEMENTY ARANŻACJI MIESZKANIA (DRZWI WEWNĘTRZNE, MEBLE, CERAMIKA SANITARNA, SPRZĘT AGD I RTV) NIE STANOWIĄ OFERTY REALIZACJI. ELEMENTY ARANŻACJI PROJEKT NIE STANOWI OFERTY W ROZUMIENIU PRZEPISÓW KODEKSU CYWILNEGO.