

**Uchwała Nr 40/2016**

**Rady Nadzorczej Spółdzielni Mieszkaniowej „Lazurowa” w Warszawie podjęta na posiedzeniu w dniu 24 listopada 2016 roku w sprawie zawieszenia Członka Rady Andrzeja Wieliczko w pełnieniu czynności Członka Rady Nadzorczej Spółdzielni Mieszkaniowej „Lazurowa” w Warszawie**

Na podstawie art. 56 ust. 3 i ust. 4 – ustawy z dnia 16 września 1982 r. – Prawo spółdzielcze (Dz. U. 1982 r., nr 30, poz. 210 z późn. zm.) w zw. z § 48 ust. 11 ppkt 2 Statutu Spółdzielni Mieszkaniowej „Lazurowa” w Warszawie, Rada Nadzorcza uchwała, co następuje.

**§ 1.**

Zawiesza się Członka Rady Andrzeja Wieliczko w pełnieniu czynności Członka Rady Nadzorczej Spółdzielni Mieszkaniowej „Lazurowa” w związku z naruszeniem zakazu konkurencji wobec Spółdzielni.

**§ 2.**

Wykonanie uchwały powierza się Zarządowi Spółdzielni.

**§ 3.**

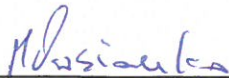
Uchwała wchodzi w życie z dniem jej podjęcia.

**Za przyjęciem uchwały głosowało: 13**

**Przeciwko głosowało: 4**

**Wstrzymało się od głosowania: 0**

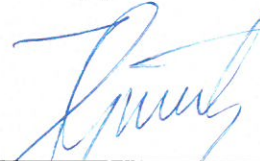
**V-ce Przewodniczący RN**



---

**Marek Owsianko**

**Przewodniczący RN**



---

**Jerzy Czyżewski**

## UZASADNIENIE

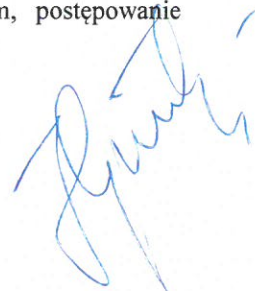
Andrzej Wieliczko jako przedstawiciel budynku Lazurowa 2 wybrany został do pełnienia funkcji Członka Rady Nadzorczej na okres kadencji trzyletniej przypadającej na lata 2014-2017. Ubiegając się o uzyskanie mandatu Członka Rady Nadzorczej – w wykonaniu postanowienia § 37 ust. 7 Statutu Spółdzielni – zainteresowany złożył oświadczenie kandydata obejmujące okres trzyletniej kadencji stwierdzające, iż nie zajmuje się działalnością konkurencyjną w Spółdzielni. Jak wynika z brzmienia § 48 ust. 11 ppkt 2 Statutu Spółdzielni: Członkiem Rady Nadzorczej nie może być członek Spółdzielni, jeśli zajmuje się działalnością konkurencyjną w Spółdzielni. Tymczasem Członek Rady Nadzorczej w toku kadencji podejmował się działalności konkurencyjnej wobec Spółdzielni polegającej na prowadzeniu działalności związanej z pośrednictwem w obrocie nieruchomościami na terenie Spółdzielni – w ramach podmiotu agencji nieruchomości: SOLUM NIERUCHOMOŚCI S.C. W/w działania członka Rady Nadzorczej stanowią przejaw prowadzenia działalności konkurencyjnej wobec Spółdzielni w związku z prowadzeniem przez samą Spółdzielnię działalności w zakresie sprzedaży lub pośrednictwa w sprzedaży lokali mieszkalnych wchodzących w zasób mieszkaniowy Spółdzielni. O powyższej działalności Spółdzielni Zarząd poinformował Radę Nadzorczą, pismem z dnia 31 marca 2016 r. (L. Dz. 968/EB/2016). Niezależnie od powyższego członek Rady Nadzorczej w dalszym ciągu prowadził czynności w zakresie pośrednictwa w obrocie nieruchomościami na terenie Spółdzielni, poprzez publiczne zamieszczanie ogłoszeń o ofertach sprzedaży, a także umiejscowieniu baneru reklamowego na balkonie budynku Lazurowa 2 m. 55.

Zgodnie z brzmieniem art. 56 ust. 3 i ust. 4 – ustawy z dnia 16 września 1982 r. – Prawo spółdzielcze (Dz. U. 1982 r., nr 30, poz. 210 z późn. zm.) Członkowie rady i zarządu nie mogą zajmować się interesami konkurencyjnymi wobec spółdzielni, a w szczególności uczestniczyć jako wspólnicy lub członkowie władz przedsiębiorców prowadzących działalność konkurencyjną wobec spółdzielni. W wypadku naruszenia przez członka rady nadzorczej zakazu konkurencji określonego w § 3 - **rada może podjąć uchwałę o zawieszeniu członka tego organu w pełnieniu czynności.** Zakaz działalności konkurencyjnej ma charakter bezwzględny i nie może być uchylony bądź ograniczony treścią postanowień statutu. Z uwagi na powyższe za prawnie indyferentną należy uznać okoliczność, iż czynności podjęte przez Spółdzielnię Mieszkaniową miały charakter następczy w stosunku do działania Członka Rady Nadzorczej, z uwagi na brak możliwości czasowego ograniczenia zakazu konkurencji na gruncie przepisów prawa spółdzielczego.

**Pouczenie:** Od powyższej uchwały Rady Nadzorczej przysługuje członkowi odwołanie do Walnego Zgromadzenia w ciągu 6 tygodni od dnia otrzymania tej uchwały na piśmie wraz z uzasadnieniem. Niezależnie od postępowania wewnątrzspółdzielczego członek może dochodzić swoich praw na drodze sądowej. W wypadku zaskarżenia przez członka uchwały w postępowaniu wewnątrzspółdzielczym i sądowym, postępowanie wewnątrzspółdzielcze ulega umorzeniu.

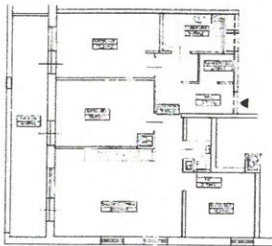
### Załączniki:

1. ogłoszenia ofert sprzedaży nieruchomości;
2. zdjęcie fotograficzne bajeru reklamowego;
3. informacja Zarządu Spółdzielni z dnia 31 marca 2016 roku.



ID Oferty : 1/06/2016

Sprzedaż PLN 574.722,00 - Lokal Mieszkalny

87,10 m<sup>2</sup> 4 Pokoje 2 Łazienki 1 Garaż**Podstawowe informacje o nieruchomości:**

rynek:	wtórny
rodzaj własności:	odrębna własność
powierzchnia mieszkania:	87,10 m <sup>2</sup> + komórka lokatorska (2,26 m <sup>2</sup> )
wykończenie mieszkania:	stan deweloperski, okna PCV
pomieszczenia (metraż):	salon z kuchnią (25,21 m <sup>2</sup> ), 3 sypialnie (15,20 m <sup>2</sup> , 14,49 m <sup>2</sup> , 10,71 m <sup>2</sup> ), garderoba (2,19 m <sup>2</sup> ), łazienka z WC (5,06 m <sup>2</sup> ), WC (2,76 m <sup>2</sup> ), balkon (18,60 m <sup>2</sup> )
balkon / loggia / taras:	
winda:	TAK
piętro:	1 z 8
oddany do użytkowania:	kwiecień 2015 roku
konstrukcja budynku:	konstrukcja żelbetowa, ściany wypełnione pustakami Porotherm
rodzaj budynku:	wielorodzinny z lokalami usługowymi i garażami podziemnymi
kierunki świata:	zachód / południe
media:	prąd, sieć wod-kan., sieć ciepłownicza, TV naziemna i TV kablowa
bezpieczeństwo:	domofon, monitoring
droga dojazdowa:	asfaltowa

**Okolica:**

dzielnica:	Bemowo
komunikacja i transport:	MZA (linie 112, 190, 105); w pobliżu ul. Nowolazurowej oraz węzła Salomea S8 (kierunki: Poznań, Terespoł, Kraków, Wrocław)
infrastruktura:	przedszkola publiczne i prywatne, szkoła podstawowa, gimnazjum, przychodnia, kościół, place zabaw, siłownia plenerowa

**Opis nieruchomości:**

Mieszkanie położone jest w nieruchomości oddanej do użytkowania w pierwszej połowie 2015 roku, składa się z 3 budynków tworzących jedną nieruchomość. Inwestycja zrealizowana przez Spółdzielnię Mieszkaniową „LAZUROWA”, która obecnie sprawuje zarząd nieruchomością wspólną. Nieruchomość otoczona jest dużą ilością zieleni.

Lokal mieszkalny składa się z salonu z aneksem kuchennym oraz 3 sypialni. Do lokalu przylega duży balkon na który można wyjść zarówno z salonu, jak i z dwóch sypialni. Ekspozycja tej części mieszkania jest w kierunku zachodnim co stanowi dodatkowy atut tego lokalu. Użyteczność lokalu zwiększona jest po przez wydzieloną garderobę, łazienkę z WC oraz oddzielne WC.

Mieszkanie jest bardzo dobrze doświetlone, jednakże nie jest wystawione na bezpośrednie działanie promieni słonecznych. Udział powierzchni skłonnej (okien) do powierzchni ścian zewnętrznych jest duży co podnosi prestiż lokalu.

Z prawem do lokalu związana jest komórka lokatorska znajdująca się w garażu podziemnym.

Dodatkowo właściciel lokalu oferuje do sprzedaży miejsce w garażu podziemnym za dodatkową opłatą w wysokości: 25.000 zł.

Konieczne zadzwoni i umów się z doradcą na prezentację lokalu:

Karina Wiatrowska

tel. 533 300 286

e-mail: [karina.wiatrowska@smlazurowa.pl](mailto:karina.wiatrowska@smlazurowa.pl)





## Lazurowa - Nieruchomości

☎ 533 300 286 ☎

Nasz portal stosuje pliki cookies w celach świadczenia Państwu usług na najwyższym poziomie oraz w celach statystycznych i reklamowych. Konfigurację obsługi plików cookies możecie Państwo znaleźć w ustawieniach swojej przeglądarki. Więcej szczegółów w naszej [polityce cookies](#)

wersja mobilna logowanie / rejestracja



Największa baza ogłoszeń, domów, działek.  
Ponad 1 343 000 ogłoszeń w nieruchomości

**Dodaj ogłoszenie +**  
Zgłoś czego szukasz

**Nieruchomości** | Informacje | Katalog firm | Dodaj ogłoszenie | Kredyty | Dla studentów | Dla agencji | Dla deweloperów  
Rynek pierwotny | Mieszkania | Domy | Luksusowe | Działki | Komercyjne | Garaże | Przelargi | Pokoje | Powiadacz | Promocje deweloperskie



**DOM W CENIE MIESZKANIA**  
175,50 m<sup>2</sup> 3 kondygnacje już za 430 tys. zł

**ZOBACZ  
DOM**

Jesteś tutaj: Domy.pl » Mieszkania » Cała Polska » Mazowieckie » Warszawa » Warszawa Bemowo » Szczegóły ogłoszenia

< Poprzednie ogłoszenie

Lista ogłoszeń

Następne ogłoszenie >

**Czteropokojowe mieszkanie na sprzedaż: Warszawa, Bemowo** ↑ 0 pkt

Data dodania: 09-08-2016  
Data aktualizacji: 14-10-2016

Powierzchnia: 88 m<sup>2</sup> Cena: 599 000 PLN

Galeria



< Poprzednie zdjęcie 1 z 6 Następne >

Solus Nieruchomości

Jesteś zainteresowany ofertą?

Twoje imię: \_\_\_\_\_  
+48 Twój telefon: \_\_\_\_\_  
Twój email: \_\_\_\_\_

Interesuje mnie oferta numer SLS-MS-54549 - Mieszkanie na sprzedaż, Warszawa, Bemowo, powierzchnia: 88 m<sup>2</sup>, pokoje: 4, cena: 599 000 PLN. Proszę o kontakt.

Usługi dodatkowe:

- Chcę sprawdzić moją zdolność kredytową i porównać wysokość rat w różnych bankach  
W tym celu zgadzam się na udostępnienie moich danych wybranemu przez Morizon S.A. doradcy kredytowemu.
- Chcę dostawać informacje o nowościach i promocjach  
W tym celu zgadzam się na otrzymywanie informacji handlowych drogą elektroniczną (e-mail i sms).

Informacja o ochronie danych osobowych

**Wyślij**

**Kupując mieszkanie warto mieć pewność**

Oblicz ratę dla tej nieruchomości

Cena nieruchomości: **599 000** zł **Oblicz ratę**



Drukuj | Zgłoś błąd | Zobacz na mapie | Schowek | Dodaj notatkę

**Szczegóły**

Cena: <b>599 000 PLN</b>	Cena za m <sup>2</sup> : <b>6806,82 PLN / m<sup>2</sup></b>
Sugerowana rata kredytu: <b>2206 PLN Sprawdź</b>	Powierzchnia mieszkalna: <b>88 m<sup>2</sup></b>
Powierzchnia użytkowa: <b>88 m<sup>2</sup></b>	Liczba pokoi: <b>4</b>
Piętro: <b>1</b>	Typ budynku: <b>nowe budownictwo</b>
Liczba pięter: <b>7</b>	Materiał budowlany: <b>nowa cegła</b>
Rok budowy: <b>2015</b>	Stan nieruchomości: <b>do wykończenia</b>
Typ kuchni: <b>aneks kuchenny - połączony z salonem</b>	Powierzchnia łazienki: <b>5,23 m<sup>2</sup></b>
Liczba łazienek: <b>1</b>	Czy łazienka z WC: <b>osobno</b>
Ogrzewanie: <b>miejskie</b>	Miejsca parkingowe: <b>garaż</b>
Winda: <b>Tak</b>	Taras: <b>Tak</b>
Czy zamknięty obiekt: <b>Nie</b>	Forma własności: <b>Hipoteczne</b>
Na biuro: <b>Nie</b>	
Województwo: <b>mazowieckie</b>	Lokalizacja: <b>Warszawa</b>

**Andrzej Wieliczko**  
tel. **732 870 756**

Solus Nieruchomości  
Bohaterów Warszawy 28  
02-495 Warszawa

**!** Powiedz, że znalazłeś to ogłoszenie na Domy.pl

**Opis**

4-pokojowe mieszkanie o pow. ok.88 m<sup>2</sup> w stanie deweloperskim na 1 piętrze bardzo ładnego i funkcjonalnego apartamentowca z 2015r. (7-piętrowa wieża zachodnia) w okolicy ul. Łazurowa/Szeligowska

Lokal składa się z:

salonu - 20,54 m<sup>2</sup>

aneksu kuchennego - 5,25 m<sup>2</sup>

3 pokoi - 15,32, 14,52, 10,89 m2

garderoby - 2,27m2

łazienki - 5,23 m2

WC - 2,78 m2

hallu - 10,89 m2

tarasu - loggi - 20,4 m2

Do lokalu należy komórka lokatorska w podziemiu - płatna dodatkowo -10 tys zł, oraz garaż pod budynkiem

-płatny dodatkowo 25 tys zł. Mieszkanie dwustronne szczytowe: okna (PCV) wychodzą na południe i zachód. Mieszkanie obszerne, słoneczne, o dobrym rozkładzie (patrz plan lokalu), pozostawiające sporą swobodę w wykończeniu (stan deweloperski). Z salonu wyjście na sporą loggię z nie zastłonym niczym widokiem w kierunku zachodnim.

Budynek znajduje się w obszarze starszej zabudowy spółdzielczej, z dobrą infrastrukturą handlowo-usługową.

Lokale handlowe i usługowe na parterze budynku.

W pobliżu Lidl, Biedronka, nieopodal Selgros i Tesco przy ul. Polczyńskiej.

Przystanek autobusowy 50 m od budynku - szybki dojazd do Centrum. W niedalekiej przyszłości bezpośredni wjazd w ul. Nowolazurową, stanowiącą fragment południowej obwodnicy Warszawy

(komunikacja z Ursusem, Ochotą, Ursynowem i dalej Pragą), a za jakiś czas także linia metra.

Otoczenie budynku bardzo estetyczne ze sporą ilością zieleni.

Stan prawny lokalu: odrębna własność z KW (pełna własność hipoteczna).

\* Powyższe informacje nie stanowią oferty w rozumieniu Kodeksu Cywilnego. Nr oferty SOLUS Nieruchomości ms-54549.

Liczba wyświetleń ogłoszenia: 8

Mieszkanie na sprzedaż Warszawa Bemowo

Numer ogłoszenia: domy-SLS-MS-54549

Link do ogłoszenia: <http://domy.pl/mieszka>

Lokalizacja:

Z dokładnością do: przybliżona do ulicy dokładna



Zaznacz interesujące Cię miejsca aby zobaczyć czy są w okolicy

- |                                      |   |  |
|--------------------------------------|---|--|
| <input type="checkbox"/> Przedszkola | <input type="checkbox"/> Szkoły podstawowe      | <input type="checkbox"/> Szpitale          |
| <input type="checkbox"/> Gimnazja    | <input type="checkbox"/> Szkoły wyższe          | <input type="checkbox"/> Poczta            |
| <input type="checkbox"/> Lotniska    | <input type="checkbox"/> Dworce kolejowe        | <input type="checkbox"/> Dworce autobusowe |
| <input type="checkbox"/> Bankomaty   | <input type="checkbox"/> Przystanki tramwajowe  | <input type="checkbox"/> Apteki            |
| <input type="checkbox"/> Kina        | <input type="checkbox"/> Przychodnie ZOZ i NZOZ | <input type="checkbox"/> Teatry            |
| <input type="checkbox"/> Fitness     |   |  |

Ogłoszenia dla Ciebie

- Mieszkanie na sprzedaż Warszawa, Bemowo, Bożka 77,7 m², 520 000 PLN | 2016-06-01
- Mieszkanie na sprzedaż Warszawa, Bemowo, Rozłogi 83 m², 525 000 PLN | 2016-08-15
- Mieszkanie na sprzedaż Warszawa, Bemowo, ... 75,4 m², 549 000 PLN | 2016-06-01
- Mieszkanie na sprzedaż Warszawa, Bemowo 68,71 m², 565 000 PLN | 2016-07-04
- Mieszkanie na sprzedaż Warszawa, Bemowo, ... 80 m², 574 000 PLN | 2016-09-08
- Mieszkanie na sprzedaż Warszawa, Bemowo, ... 95,9 m², 575 000 PLN | 2016-08-23

Mobilne Domy.pl

iPhone iPad

Android

m.domy.pl

Samsung SMART TV



Zamów powiadomienie o najnowszych ofertach na swojego maila

Zamów

Podziel się



[Regulamin](#) [Cennik](#) [Reklama](#) [Mapa portalu](#) [Lokalizacje](#) [Zgłoś problem lub błąd](#) [Kontakt](#) [RSS](#) [Kup baner](#) [Polityka cookies](#) [Dla webmasterów](#)





**Warszawa, Bemowo**

SLS-MS-54549, mieszkanie na sprzedaż

Ilość pokoi

4

m<sup>2</sup>

88,00

zł/m<sup>2</sup>

6 806,82

599 000 zł

## Opis nieruchomości

**4-pokojowe mieszkanie o pow. ok.88 m<sup>2</sup>** w stanie deweloperskim na 1 piętrze bardzo ładnego i funkcjonalnego apartamentowca z 2015r. (7-piętrowa wieża zachodnia) w okolicy ul.

Lazurowa/Szeligowska

Lokal składa się z:

- salonu - 20,54 m<sup>2</sup>
- aneksu kuchennego - 5,25 m<sup>2</sup>
- 3 pokoi - 15,32, 14,52, 10,89 m<sup>2</sup>
- garderoby - 2,27m<sup>2</sup>
- łazienki - 5,23 m<sup>2</sup>
- WC - 2,78 m<sup>2</sup>
- hallu - 10,89 m<sup>2</sup>
- tarasu - loggi - 20,4 m<sup>2</sup>

Do lokalu należy komórka lokatorska w podziemiu - płatna dodatkowo -10 tys zł, oraz garaż pod budynkiem

-płatny dodatkowo 25 tys zł. Mieszkanie dwustronne szczytowe: okna (PCV) wychodzą na południe i zachód. Mieszkanie obszerne, słoneczne, o dobrym rozkładzie (patrz plan lokalu), pozostawiające sporą swobodę w wykończeniu (stan deweloperski). Z salonu wyjście na sporą loggię z nie zastąpionym niczym widokiem w kierunku zachodnim.

Budynek znajduje się w obszarze starszej zabudowy spółdzielczej, z dobrą infrastrukturą handlowo-usługową.

Lokale handlowe i usługowe na parterze budynku.

W pobliżu Lidl, Biedronka, nieopodal Selgros i Tesco przy ul. Połczyńskiej.

Przystanek autobusowy 50 m od budynku - szybki dojazd do Centrum. W niedalekiej przyszłości bezpośredni wjazd w ul. Nowolazurową, stanowiącą fragment południowej obwodnicy Warszawy (komunikacja z Ursusem, Ochotą, Ursynowem i dalej Pragą), a za jakiś czas także linia metra.

Otoczenie budynku bardzo estetyczne ze sporą ilością zieleni.

Stan prawny lokalu: odrębna własność z KW. (pełna własność hipoteczna).

\* Powyższe informacje nie stanowią oferty w rozumieniu Kodeksu Cywilnego. Nr oferty SOLUS Nieruchomości ms-54549.

## Podstawowe

Symbol oferty	SLS-MS-54549
Powierzchnia	88,00 m <sup>2</sup>
Powierzchnia balkonów/tarasów	20,00 m <sup>2</sup>
Ilość pokoi	4
Piętro	1

## Szczegóły

Rodzaj budynku	nowe budownictwo
Technologia budowlana	nowa cegła
Ilość pięter w budynku	7
Garaż	garaż

Stan lokalu  
 Stan prawny  
**Agent**  
 Czynsz

do wykończenia  
 Hipoteczne  
 700 PLN

Andrzej Wieliczko

732 870 756

a.wieliczko@solusdom.pl

Liczba ofert: 73

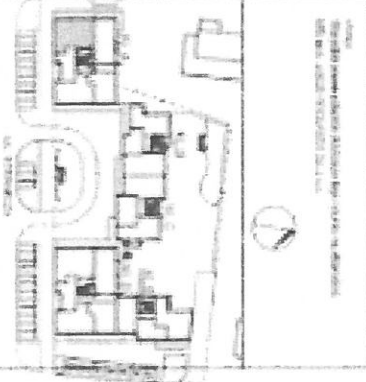
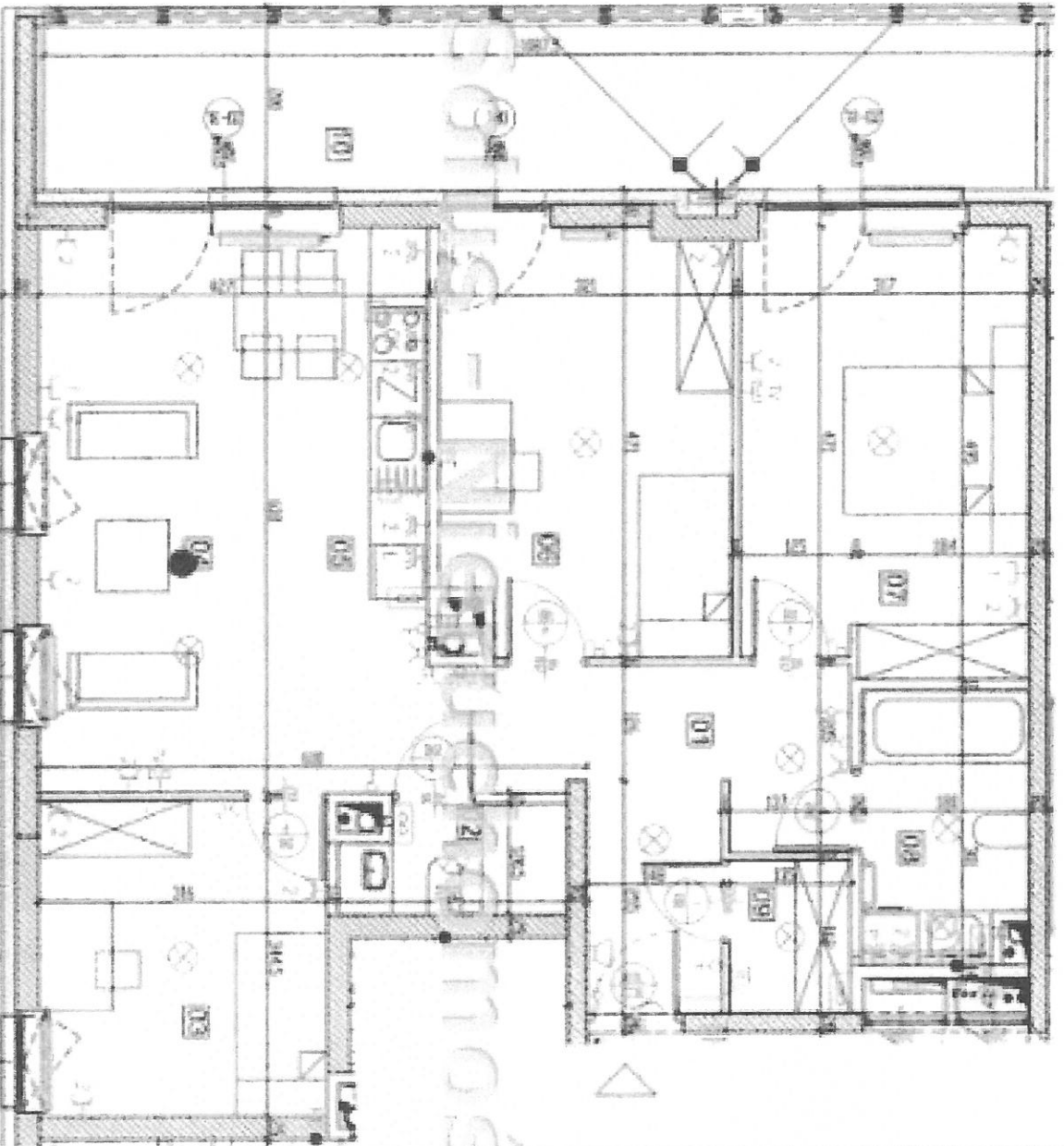
Winda	tak
Ilość wind	1
Kontakt z agentem	
Taras	taras duży
Brzoza	re
Łazienki	1
Domieszczenia	
Właz	1
Przedpokój	1
Typ kuchni	aneks kuchenny - połączony z salonem
Rodzaj kuchni	
Powierzchnia kuchni	5,25 m <sup>2</sup>
Podłoga kuchni	wylewka
Typ łazienki	osobno z wc
Ilość łazienek	1
Powierzchnia łazienki	5,23 m <sup>2</sup>
Glazura łazienki	bez glazury
Podłoga łazienki	wylewka
Ilość WC	1
Powierzchnia WC	2,78 m <sup>2</sup>
Glazura WC	bez glazury
Podłoga WC	wylewka
Ilość przedpokoi	1
Powierzchnia przedpokoi	10,89 m <sup>2</sup>
Podłoga przedpokoi	wylewka

Wyślij wiadomość

aneks kuchenny - połączony z salonem

**LEGENDA:**

KALDOR KOMORBOS	01
KALDOR WC	02
KALDOR KUCHEN	03
KALDOR BALKON	04
KALDOR WASSER	05
KALDOR WASSER	06
KALDOR WASSER	07
KALDOR WASSER	08
KALDOR WASSER	09
KALDOR WASSER	10
KALDOR WASSER	11
KALDOR WASSER	12
KALDOR WASSER	13
KALDOR WASSER	14
KALDOR WASSER	15
KALDOR WASSER	16
KALDOR WASSER	17
KALDOR WASSER	18
KALDOR WASSER	19
KALDOR WASSER	20
KALDOR WASSER	21
KALDOR WASSER	22
KALDOR WASSER	23
KALDOR WASSER	24
KALDOR WASSER	25
KALDOR WASSER	26
KALDOR WASSER	27
KALDOR WASSER	28
KALDOR WASSER	29
KALDOR WASSER	30
KALDOR WASSER	31
KALDOR WASSER	32
KALDOR WASSER	33
KALDOR WASSER	34
KALDOR WASSER	35
KALDOR WASSER	36
KALDOR WASSER	37
KALDOR WASSER	38
KALDOR WASSER	39
KALDOR WASSER	40
KALDOR WASSER	41
KALDOR WASSER	42
KALDOR WASSER	43
KALDOR WASSER	44
KALDOR WASSER	45
KALDOR WASSER	46
KALDOR WASSER	47
KALDOR WASSER	48
KALDOR WASSER	49
KALDOR WASSER	50
KALDOR WASSER	51
KALDOR WASSER	52
KALDOR WASSER	53
KALDOR WASSER	54
KALDOR WASSER	55
KALDOR WASSER	56
KALDOR WASSER	57
KALDOR WASSER	58
KALDOR WASSER	59
KALDOR WASSER	60
KALDOR WASSER	61
KALDOR WASSER	62
KALDOR WASSER	63
KALDOR WASSER	64
KALDOR WASSER	65
KALDOR WASSER	66
KALDOR WASSER	67
KALDOR WASSER	68
KALDOR WASSER	69
KALDOR WASSER	70
KALDOR WASSER	71
KALDOR WASSER	72
KALDOR WASSER	73
KALDOR WASSER	74
KALDOR WASSER	75
KALDOR WASSER	76
KALDOR WASSER	77
KALDOR WASSER	78
KALDOR WASSER	79
KALDOR WASSER	80
KALDOR WASSER	81
KALDOR WASSER	82
KALDOR WASSER	83
KALDOR WASSER	84
KALDOR WASSER	85
KALDOR WASSER	86
KALDOR WASSER	87
KALDOR WASSER	88
KALDOR WASSER	89
KALDOR WASSER	90
KALDOR WASSER	91
KALDOR WASSER	92
KALDOR WASSER	93
KALDOR WASSER	94
KALDOR WASSER	95
KALDOR WASSER	96
KALDOR WASSER	97
KALDOR WASSER	98
KALDOR WASSER	99
KALDOR WASSER	100



SKALA  
1:50  
1:100  
1:200  
1:500  
1:1000

[Symbol] Schalter-Anschlüsse

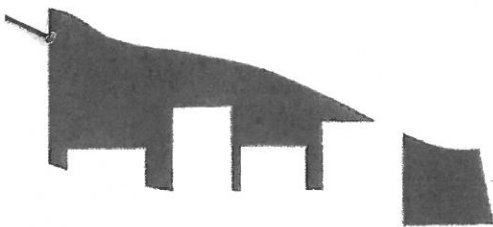
**are**

Projektname: **ARE**  
 Objekt: **Wohnung K.A.14**  
 Adresse: **K.A.14**

Projektgröße: **98,28 m<sup>2</sup>**  
 Grundfläche: **20,40 m<sup>2</sup>**  
 Anzahl Räume: **4 POKOJOWE**

Projektphase: **A**  
 Datum: **2024**





SPÓŁDZIELNIA MIESZKANIOWA  
»LAZUROWA«

Warszawa, 31 marca 2016 r.

L.Dz. 968/EB/2016

16

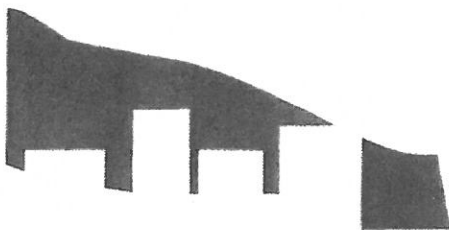
Rada Nadzorcza  
Spółdzielni Mieszkaniowej „Lazurowa”  
ul. Rozłogi 8

### Informacja Zarządu ws. prowadzenia działalności pośrednictwa w obrocie nieruchomościami

Mając na uwadze, że na naszym osiedlu obserwujemy wzmożone zainteresowanie nabyciem mieszkań na rynku wtórnym, Zarząd Spółdzielni przygotowuje regulamin w celu uruchomienia dodatkowej usługi dla mieszkańców tj. pośrednictwa w obrocie nieruchomościami.

Korzyści dla mieszkańców Spółdzielni:

1. możliwość zamieszczenia ogłoszenia o sprzedaży lub najmie na stronie internetowej Spółdzielni, w dedykowanej zakładce,
2. wyznaczeni pracownicy Spółdzielni przygotują transakcję sprzedaży, za którą Spółdzielnia pobierze prowizję w wysokości połowy średniej rynkowej,
3. zapewnimy obsługę notarialną z preferencyjną wysokością taksy notarialnej,
4. zapewnimy pełne bezpieczeństwo transakcji,
5. pomoc w rozliczeniu mediów między stronami transakcji, otrzymaniu stosownych zaświadczeń, itp.
6. osobom (członkom), którzy po sprzedaniu mieszkań w starych zasobach zdecydują się na kupno mieszkania w realizowanej przez spółdzielnię inwestycji, Zarząd będzie mógł zaproponować preferencyjne warunki np. w zakupie miejsca postojowego naziemnego,



**SPÓŁDZIELNIA MIESZKANIOWA  
»LAZUROWA«**

7. członkom spółdzielni, którzy po sprzedaży mieszkań bądź przy nabyciu nowego lokalu, będą chcieli dokonać dodatkowych czynności prawnych udzielimy bezpłatnej pomocy prawnej w tym zakresie.

Wszelkie szczegóły dotyczące ww. działalności zostaną określone właściwym regulaminem, którego projekt powstanie do 15.04 br. Rozpoczęcie świadczenia usług planujemy od 01.05.br.

Przedstawiamy opinię prawną przygotowaną przez Radcę Prawnego Spółdzielni Mieszkaniowej „Lazurowa” ws. możliwości prowadzenia takiej działalności, która stanowi załącznik do niniejszej notatki.

CZŁONEK ZARZĄDU  
GŁÓWNY KSIĘGOWY  
Spółdzielni Mieszkaniowej „LAZUROWA”  
*mgr Dorota Dołota*

PREZES ZARZĄDU  
Spółdzielni Mieszkaniowej „LAZUROWA”  
*Zbigniew Sada-Richter*