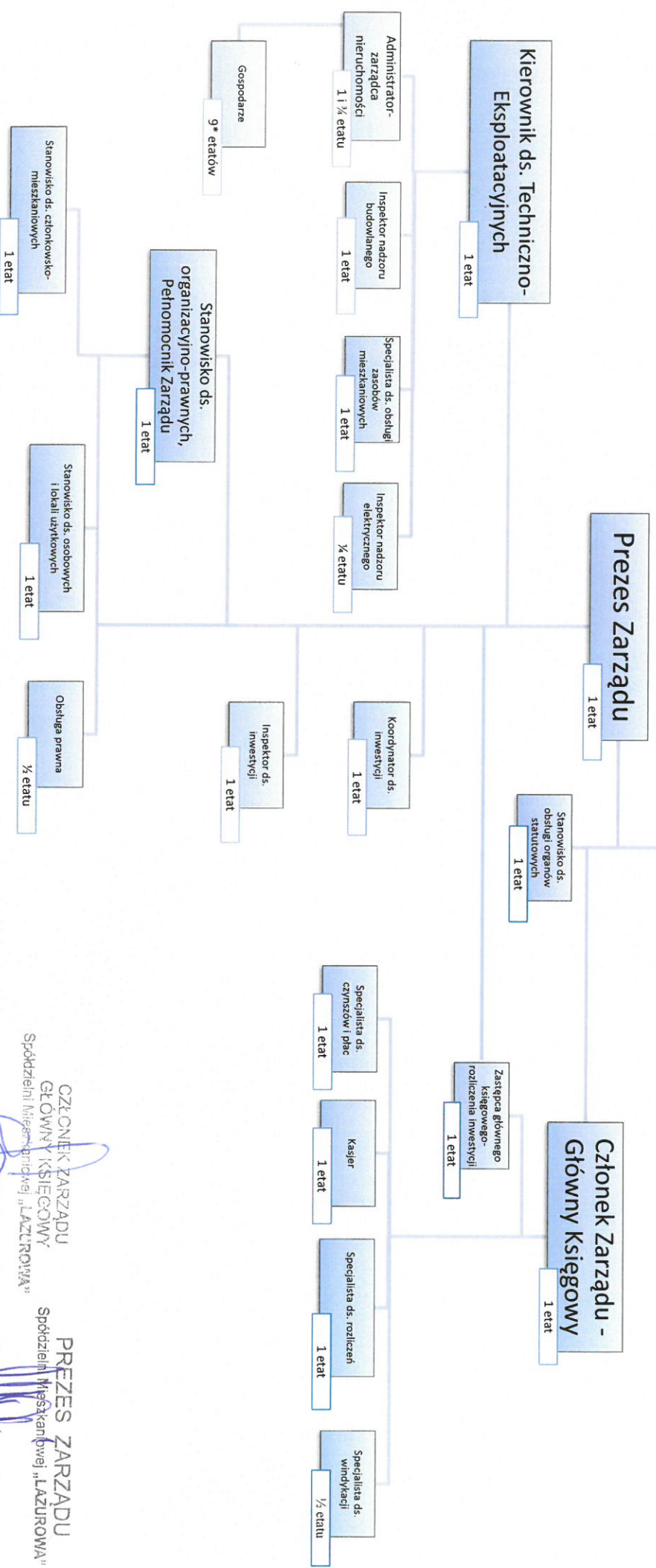


Zarząd	2 et.
Pracownicy administracyjni	16 et.
Pracownicy fizyczni	9* et.
RAZEM	27 et.

*-dodatkowy etat od lipca 2017 r.



CZŁONIEK ZARZĄDU
GŁÓWNY KSIĘGOWY
Spółdzielni Mieszkaniowej „LAZUROWA”

Mary Dąbka Dolota

PREZES ZARZĄDU
Spółdzielni Mieszkaniowej „LAZUROWA”

Zbigniew Dąca-Richter